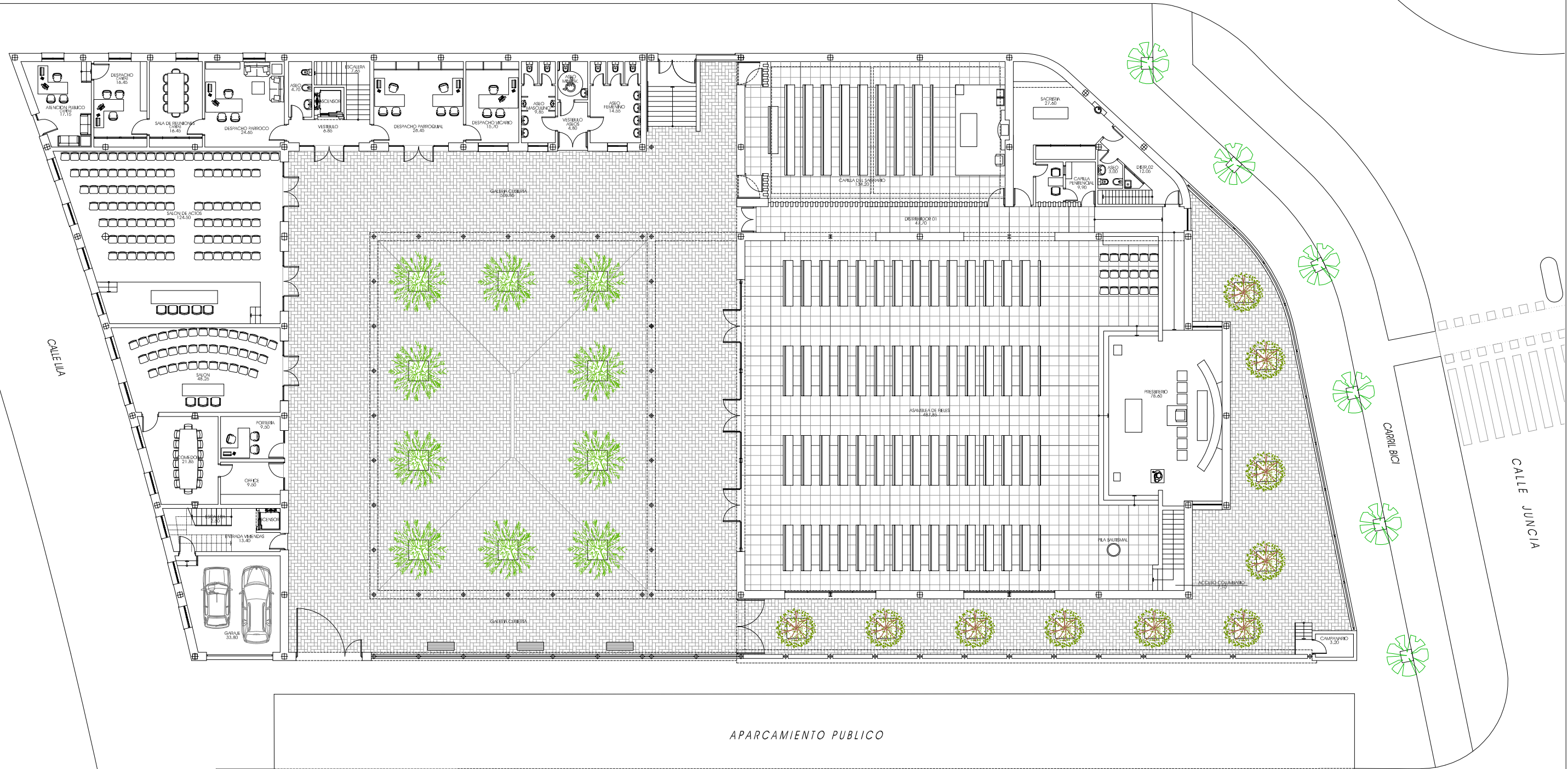


AVDA. CONDES DE YBARRA



PLANTA BAJA

02

ABRIL 2015

**PROYECTO BASICO DE CENTRO
PARROQUIAL SAN JUAN PABLO II.
LOS CERROS / ENTRENUCLEOS
Dos Hermanas. Sevilla.**

conesa y lópez
arquitectos

Plaza La Mina, 18E - 41701 Dos Hermanas (Sevilla)
www.conesaylopezarquitectos.com | T: 934126923

ARQUITECTOS REDACTORES

Rafael López García - Daniel F. Conesa López - Gabriel Ávalos Murilo

Archidiócesis
evilla



ESCALA 1/250